

REGISTRIERUNG

Angaben zur Identität des Unternehmens

Name, bzw. Firmenbezeichnung:

Name und Titel des/der Unternehmensleiter(s)

Anrede:
 Titel:
 Vorname:
 Nachname:
 Homepage:

Anschrift (Firmensitz)

Straße:
 Postleitzahl:
 Ort:
 Telefon:
 E-Mail:
 Registernummer:
 Umsatzsteuer-ID:

Art des Betriebes

Wirtschaftszweig

Unternehmenszweck

Unternehmenstyp (siehe Erläuterung)

Bitte auswählen, welche Aussage(n) auf das Antrag stellende Unternehmen zutrifft/zutreffen:

Eigenständiges Unternehmen	Falls zutreffend, werden die nachstehenden Angaben ausschließlich dem Abschluss des Antrag stellenden Unternehmens entnommen. Nur Formular REGISTRIERUNG ausfüllen. Falls zutreffend, Anlage 2 und / oder Anlage 3 ausfüllen. Das auf dem Berechnungsbogen Deckblatt (Anlage 1) in der Zeile Summe ermittelte Ergebnis ist in die untenstehende Tabelle einzutragen.
Verbundenes Unternehmen	
Partnerunternehmen	
Partnerunternehmen und verbundenes Unternehmen	

Angaben zur Ermittlung der Größenklasse des Unternehmens

Berechnet gemäß Artikel 6 des Anhangs der Empfehlung 2003/361/EG der Kommission betreffend die Definition von KMU. Sämtliche Daten beziehen sich auf das letzte abgeschlossene Geschäftsjahr und sind auf Jahresbasis berechnet. Bei einem neu gegründeten Unternehmen, das noch keinen Abschluss für einen vollständigen Rechnungszeitraum vorlegen kann, werden die entsprechenden Werte im laufenden Geschäftsjahr nach Treu und Glauben geschätzt.

Mitarbeiterzahl (JAE)	Frauenanteil in %	Umsatz (In 1000 Euro)	Bilanzsumme (In 1000 Euro)

Wichtig: Im Vergleich zum vorherigen Geschäftsjahr haben sich die Angaben so stark geändert, dass sie möglicherweise zu einer Neueinstufung des Antrag stellenden Unternehmens (Kleinstunternehmen, kleines, mittleres oder großes Unternehmen) führen.

Nein

Ja (in diesem Fall eine Erklärung zum vorherigen Geschäftsjahr ausfüllen und beilegen ⁽¹⁾).

Mit der Unterschrift wird bestätigt, dass das Unternehmen sich nicht in Schwierigkeiten (Insolvenzverfahren o. ä.) befindet, gegen das Unternehmen keine Rückforderung aufgrund einer Anordnung der EU vorliegt, das Unternehmen keine Körperschaft, Stiftung oder Anstalt des öffentlichen Rechts, kein Betrieb der öffentlichen Hand ist.

Name und Funktion des zur Vertretung des Unternehmens befugten Unterzeichners:

Ich versichere die Richtigkeit der in dieser Erklärung sowie gegebenenfalls in den Anlagen gemachten Angaben.

Datum :	<input style="width: 90%; height: 20px;" type="text"/>	digitale Unterschrift
---------	--	-----------------------

Das ausgefüllte Formular übermitteln Sie bitte ausschließlich per E-Mail an die KdW- Servicestelle.

Wichtig: Das Formular muss zwingend über Adobe Reader ausgefüllt und unterschrieben werden. Ein eingescanntes Dokument kann die KdW-Servicestelle nicht akzeptieren.

⁽¹⁾ Definition, Artikel 4 Absatz 2 des Anhangs der Empfehlung des Kommission 2003/361/EG

Berechnungsbogen Deckblatt

Anlage 1

Antragsteller (Name/Bezeichnung)			
	Mitarbeiter	Jahresumsatz in TEUR	Bilanzsumme in TEUR
Antragsteller			
Berechnungsbogen Anhang A			
Lfd. Nr. 1			
Lfd. Nr. 2			
Lfd. Nr. 3			
Lfd. Nr. 4			
Lfd. Nr. 5			
Berechnungsbogen Anhang B			
Lfd. Nr. 1			
Lfd. Nr. 2			
Lfd. Nr. 3			
Lfd. Nr. 4			
Lfd. Nr. 5			
Summe			

									<i>Alle Bilanzangaben in TEUR</i>		
Lfd. Nr. 1				Beteiligung in %		Gesamtzahl 100 %			Gesamtzahl entsprechend Quote		
Verbundenes Unternehmen	Mit-arbeiter	Jahres-umsatz	Bilanz-summe	%	Partner Unternehmen	Mit-arbeiter	Jahres-umsatz	Bilanz-summe	Mit-arbeiter	Jahres-umsatz	Bilanz-summe
Summe									Summe		
Lfd. Nr. 2				Beteiligung in %		Gesamtzahl 100 %			Gesamtzahl entsprechend Quote		
Verbundenes Unternehmen	Mit-arbeiter	Jahres-umsatz	Bilanz-summe	%	Partner Unternehmen	Mit-arbeiter	Jahres-umsatz	Bilanz-summe	Mit-arbeiter	Jahres-umsatz	Bilanz-summe
Summe									Summe		
Lfd. Nr. 3				Beteiligung in %		Gesamtzahl 100 %			Gesamtzahl entsprechend Quote		
Verbundenes Unternehmen	Mit-arbeiter	Jahres-umsatz	Bilanz-summe	%	Partner Unternehmen	Mit-arbeiter	Jahres-umsatz	Bilanz-summe	Mit-arbeiter	Jahres-umsatz	Bilanz-summe
Summe									Summe		
Lfd. Nr. 4				Beteiligung in %		Gesamtzahl 100 %			Gesamtzahl entsprechend Quote		
Verbundenes Unternehmen	Mit-arbeiter	Jahres-umsatz	Bilanz-summe	%	Partner Unternehmen	Mit-arbeiter	Jahres-umsatz	Bilanz-summe	Mit-arbeiter	Jahres-umsatz	Bilanz-summe
Summe									Summe		
Lfd. Nr. 5				Beteiligung in %		Gesamtzahl 100 %			Gesamtzahl entsprechend Quote		
Verbundenes Unternehmen	Mit-arbeiter	Jahres-umsatz	Bilanz-summe	%	Partner Unternehmen	Mit-arbeiter	Jahres-umsatz	Bilanz-summe	Mit-arbeiter	Jahres-umsatz	Bilanz-summe
Summe									Summe		

						<i>Alle Bilanzangaben in TEUR</i>		
		Gesamtzahl 100 %				Gesamtzahl entsprechend der Quote		
Quote		Name des Unternehmens	Mitarbeiter	Jahresumsatz	Bilanzsumme	Mitarbeiter	Jahresumsatz	Bilanzsumme
%	Partner Unt.							
Lfd. Nr. 1	Verb. Unt. 1							
	Verb. Unt. 2							
	Verb. Unt. 3							
	Verb. Unt. 4							
	Verb. Unt. 5							
	Verb. Unt. 6							
Summe								
Quote		Name des Unternehmens	Mitarbeiter	Jahresumsatz	Bilanzsumme	Mitarbeiter	Jahresumsatz	Bilanzsumme
%	Partner Unt.							
Lfd. Nr. 2	Verb. Unt. 1							
	Verb. Unt. 2							
	Verb. Unt. 3							
	Verb. Unt. 4							
	Verb. Unt. 5							
	Verb. Unt. 6							
Summe								
Quote		Name des Unternehmens	Mitarbeiter	Jahresumsatz	Bilanzsumme	Mitarbeiter	Jahresumsatz	Bilanzsumme
%	Partner Unt.							
Lfd. Nr. 3	Verb. Unt. 1							
	Verb. Unt. 2							
	Verb. Unt. 3							
	Verb. Unt. 4							
	Verb. Unt. 5							
	Verb. Unt. 6							
Summe								
Quote		Name des Unternehmens	Mitarbeiter	Jahresumsatz	Bilanzsumme	Mitarbeiter	Jahresumsatz	Bilanzsumme
%	Partner Unt.							
Lfd. Nr. 4	Verb. Unt. 1							
	Verb. Unt. 2							
	Verb. Unt. 3							
	Verb. Unt. 4							
	Verb. Unt. 5							
	Verb. Unt. 6							
Summe								
Quote		Name des Unternehmens	Mitarbeiter	Jahresumsatz	Bilanzsumme	Mitarbeiter	Jahresumsatz	Bilanzsumme
%	Partner Unt.							
Lfd. Nr. 5	Verb. Unt. 1							
	Verb. Unt. 2							
	Verb. Unt. 3							
	Verb. Unt. 4							
	Verb. Unt. 5							
	Verb. Unt. 6							
Summe								

Allgemeine Erläuterungen zur Definition der Kleinstunternehmen sowie der kleinen und mittleren Unternehmen (KMU)

Maßgeblich für die Einstufung als Kleinstunternehmen beziehungsweise als ein kleines oder mittleres Unternehmen ist die Empfehlung der Kommission vom 6. Mai 2003 betreffend die Definition der Kleinstunternehmen sowie der kleinen und mittleren Unternehmen ABl. der EU L 124/36 vom 20.05.2003.

1. Definition der KMU

Kleinstunternehmen sind Unternehmen, die

- weniger als 10 Mitarbeiter **und**
- einen Jahresumsatz **oder** eine Jahresbilanzsumme von höchstens 2 Mio. Euro haben.

Kleine Unternehmen sind Unternehmen, die

- weniger als 50 Mitarbeiter **und**
- einen Jahresumsatz **oder** eine Jahresbilanzsumme von höchstens 10 Mio. Euro haben.

Mittlere Unternehmen sind Unternehmen, die

- weniger als 250 Mitarbeiter **und**
- einen Jahresumsatz von höchstens 50 Mio. Euro **oder** eine Jahresbilanzsumme von höchstens 43 Mio. Euro haben.

Die Schwellenwerte beziehen sich auf den letzten durchgeführten Jahresabschluss. Das Antrag stellende Unternehmen erwirbt beziehungsweise verliert den KMU-Status erst dann, wenn es in zwei aufeinander folgenden Geschäftsjahren die genannten Schwellenwerte unter beziehungsweise überschreitet. Bei einem neu gegründeten Unternehmen, das noch keinen Abschluss für einen vollständigen Rechnungszeitraum vorlegen kann, werden die Schwellenwerte im laufenden Geschäftsjahr nach Treu und Glauben geschätzt.

Die Mitarbeiterzahl entspricht der Zahl der Jahresarbeitseinheiten (JAE), das heißt der Anzahl der während eines Jahres beschäftigten Vollzeitbeschäftigten. Teilzeitbeschäftigte und Saisonarbeiter werden nur entsprechend ihres Anteils an den JAE berücksichtigt. Auszubildende sind nicht zu berücksichtigen. In die Mitarbeiterzahl gehen ein: Lohn- und Gehaltsempfänger, für das Unternehmen tätige Personen, die in einem Unterordnungsverhältnis zu diesem stehen und nach nationalem Recht Arbeitnehmern gleichgestellt sind sowie mitarbeitende Eigentümer und Teilhaber, die eine regelmäßige Tätigkeit in dem Unternehmen ausüben und finanzielle Vorteile aus dem Unternehmen ziehen.

Ein Unternehmen ist kein KMU, wenn 25 % oder mehr seines Kapitals oder seiner Stimmrechte direkt oder indirekt von einer oder mehreren öffentlichen Stellen oder Körperschaften des

öffentlichen Rechts einzeln oder gemeinsam kontrolliert werden, ausgenommen die unter Punkt 2 genannten öffentlichen Anteilseigner.

Die Einhaltung der formalen Beurteilungskriterien darf weder zum Missbrauch noch zu einer Umgehung der KMU-Definition führen.

2. Definition der Unternehmenstypen Verbundene Unternehmen (VU)

sind Unternehmen, die zumindest eine der folgenden Voraussetzungen erfüllen:

- Ein Unternehmen ist verpflichtet einen konsolidierten Jahresabschluss zu erstellen;
- ein Unternehmen hält die Mehrheit der Stimmrechte der Aktionäre oder Gesellschafter eines anderen Unternehmens;
- ein Unternehmen ist berechtigt, die Mehrheit der Mitglieder des Verwaltungs-, Leitungs- oder Aufsichtsgremiums eines anderen Unternehmens zu bestellen oder abzurufen;
- ein Unternehmen ist gemäß einem mit einem anderen Unternehmen abgeschlossenen Vertrag oder aufgrund einer Klausel in dessen Satzung berechtigt, einen beherrschenden Einfluss auf dieses Unternehmen auszuüben;
- ein Unternehmen, das Aktionär oder Gesellschafter eines anderen Unternehmens ist, übt gemäß einer mit anderen Aktionären oder Gesellschaftern dieses anderen Unternehmens getroffenen Vereinbarung die alleinige Kontrolle über die Mehrheit der Stimmrechte von dessen Aktionären oder Gesellschaftern aus.

Die genannten Voraussetzungen für den Status des verbundenen Unternehmens gelten in gleicher Weise bei der Umkehrung der genannten Beziehungen zwischen den betrachteten Unternehmen als erfüllt.

Unternehmen, die durch ein oder mehrere andere Unternehmen untereinander in einer der oben genannten Beziehungen stehen, gelten ebenfalls als verbunden.

Unternehmen, die durch eine natürliche Person oder eine gemeinsam handelnde Gruppe natürlicher Personen miteinander in einer der oben genannten Beziehungen stehen, gelten gleichermaßen als verbundene Unternehmen, sofern diese Unternehmen ganz oder teilweise in demselben Markt oder in benachbarten Märkten tätig sind.

Partnerunternehmen (PU)

sind Unternehmen, die allein oder gemeinsam mit einem oder mehreren verbundenen Unternehmen einen Anteil von 25 % bis einschließlich 50 % des Kapitals oder der Stimmrechte an einem anderen Unternehmen halten beziehungsweise an denen Anteil/e von 25 % bis einschließlich 50 % gehalten wird/werden.

Eigenständige Unternehmen

sind Unternehmen, die keine Anteile von 25 % oder mehr des Kapitals oder der Stimmrechte an einem anderen Unternehmen halten beziehungsweise an denen keine Anteile von 25% oder mehr gehalten werden.

Ein Unternehmen gilt jedoch weiterhin als eigenständig, auch wenn der Schwellenwert von 25 % erreicht oder überschritten wird, sofern es sich um folgende Kategorien von Anteilseignern handelt und unter der Bedingung, dass diese Anteilseigner nicht einzeln oder gemeinsam mit dem betroffenen Unternehmen verbunden sind:

- Staatliche Beteiligungsgesellschaften, Risikokapitalgesellschaften, natürliche Personen beziehungsweise Gruppen natürlicher Personen, die regelmäßig im Bereich Risikokapitalinvestition tätig sind ("Business Angels") und die Eigenmittel in nicht börsennotierte Unternehmen investieren, sofern der Gesamtbetrag der Investition der genannten "Business Angels" in das betroffene Unternehmen 1,25 Mio. Euro nicht überschreitet,
- Universitäten oder Forschungszentren ohne Gewinnzweck,
- institutionelle Anleger einschließlich regionale Entwicklungsfonds,
- autonome Gebietskörperschaften mit einem Jahreshaushalt von weniger als 10 Mio. Euro und weniger als 5000 Einwohnern.

3. Prüfschema für KMU

Die Grundlage für die Einstufung als KMU bildet das beigefügte **Prüfschema für KMU (Anlage 5)**.

Das Antrag stellende Unternehmen muss selbständig prüfen, ob es die Kriterien eines KMU erfüllt.

Liegen keine Verflechtungen mit anderen Unternehmen vor, handelt es sich um ein eigenständiges Unternehmen. In diesem Falle muss das Unternehmen nur seine Daten (Name / Bezeichnung / Mitarbeiter / Jahresumsatz / Bilanzsumme) in das Formular REGISTRIERUNG eintragen.

Weitere Angaben sind nicht erforderlich. Ist der Antragsteller kein eigenständiges Unternehmen, sind mögliche Beziehungen zu anderen Unternehmen (sowohl zur "Mutter" als auch zur "Tochter") zu berücksichtigen. Je nach Ausprägung dieser Beziehungen kann der Antragsteller den Status eines verbundenen und/oder Partnerunternehmens haben.

Hat der Antragsteller den Status eines verbundenen Unternehmens, so sind alle verbundenen Unternehmen dieses verbundenen Unternehmens sowie alle Partnerunternehmen der verbundenen Unternehmen zu berücksichtigen. Weitere

Beziehungen der Partnerunternehmen bleiben außer Acht. Hat der Antragsteller den Status eines Partnerunternehmens, so sind alle verbundenen Unternehmen des Partnerunternehmens zu berücksichtigen. Weitere mögliche Partnerunternehmen der verbundenen Unternehmen bleiben außer Acht.

Das Prüfschema ist für jede direkte Beziehung zu durchlaufen.

4. Berechnungsschema bei verbundenen Unternehmen und / oder Partnerunternehmen

Die Grundlage für die Berechnung der Schwellenwerte bildet das **Berechnungsschema bei verbundenen und/oder Partnerunternehmen (Anlage 6)** mit den Berechnungsbögen.

Ist das Antrag stellende Unternehmen ein Partnerunternehmen beziehungsweise ein verbundenes Unternehmen, das keinen konsolidierten Jahresabschluss erstellt und auch nicht durch Konsolidierung in eine andere Bilanz einbezogen wird, sind die Daten dieses Unternehmens in das Deckblatt des Berechnungsbogens (**Anlage 1**) unter der Rubrik "Antragsteller" einzutragen.

Für jede **direkte** Beziehung mit einem Anteil ab 25 % zu einem anderen Unternehmen ist **jeweils eine lfd. Nr. in der Anlage 2 und/oder der Anlage 3** des Berechnungsbogens auszufüllen.

Berechnungsbogen Anhang A (verbundene Unternehmen) (Anlage 2) :

Handelt es sich bei der **direkten** Beziehung um ein verbundenes Unternehmen, ist der Anhang A zu verwenden. Sowohl die Daten für dieses verbundene Unternehmen als auch die Daten für alle diesem Unternehmen nachgeschalteten verbundenen Unternehmen sind in voller Höhe zu berücksichtigen.

Mögliche Konstellation:

Antrag stellendes Unternehmen	Antrag stellendes Unternehmen
I	I
VU - VU - VU	VU
I	I
VU	VU

Die Daten für Partnerunternehmen auf der Ebene der verbundenen Unternehmen sind quotal in Höhe der Beteiligung anzugeben. Die Quote bestimmt sich nach Kapitalanteil oder Stimmrechtsanteil. Maßgebend ist der höhere Wert. Bei wechselseitigen Kapitalbeteiligungen wird der höhere dieser Anteile herangezogen.

Mögliche Konstellation:

Antrag stellendes Unternehmen
I
PU - VU - PU

Wird ein konsolidierter Jahresabschluss erstellt, müssen die Angaben aus diesem Abschluss in den Berechnungsbogen übernommen werden.

Berechnungsbogen Anhang B (Partnerunternehmen) (Anlage 3):

Handelt es sich bei der **direkten** Beziehung um ein Partnerunternehmen, ist die Anlage 3 zu verwenden. Dabei sind die Daten des Partnerunternehmens quotal in Höhe der Beteiligung anzusetzen. Für jedes mit dem Partnerunternehmen verbundene Unternehmen sind die Daten ebenfalls mit der Quote des Partnerunternehmens anzusetzen. Die Quote bestimmt sich nach Kapitalanteil oder Stimmrechtsanteil. Maßgebend ist der höhere Wert. Bei wechselseitigen Kapitalbeteiligungen wird der höhere dieser Anteile herangezogen.

Mögliche Konstellation:

Antrag stellendes Unternehmen VU-PU-VU

Wird ein konsolidierter Jahresabschluss erstellt, müssen die Angaben aus diesem Abschluss in den Berechnungsbogen übernommen werden.

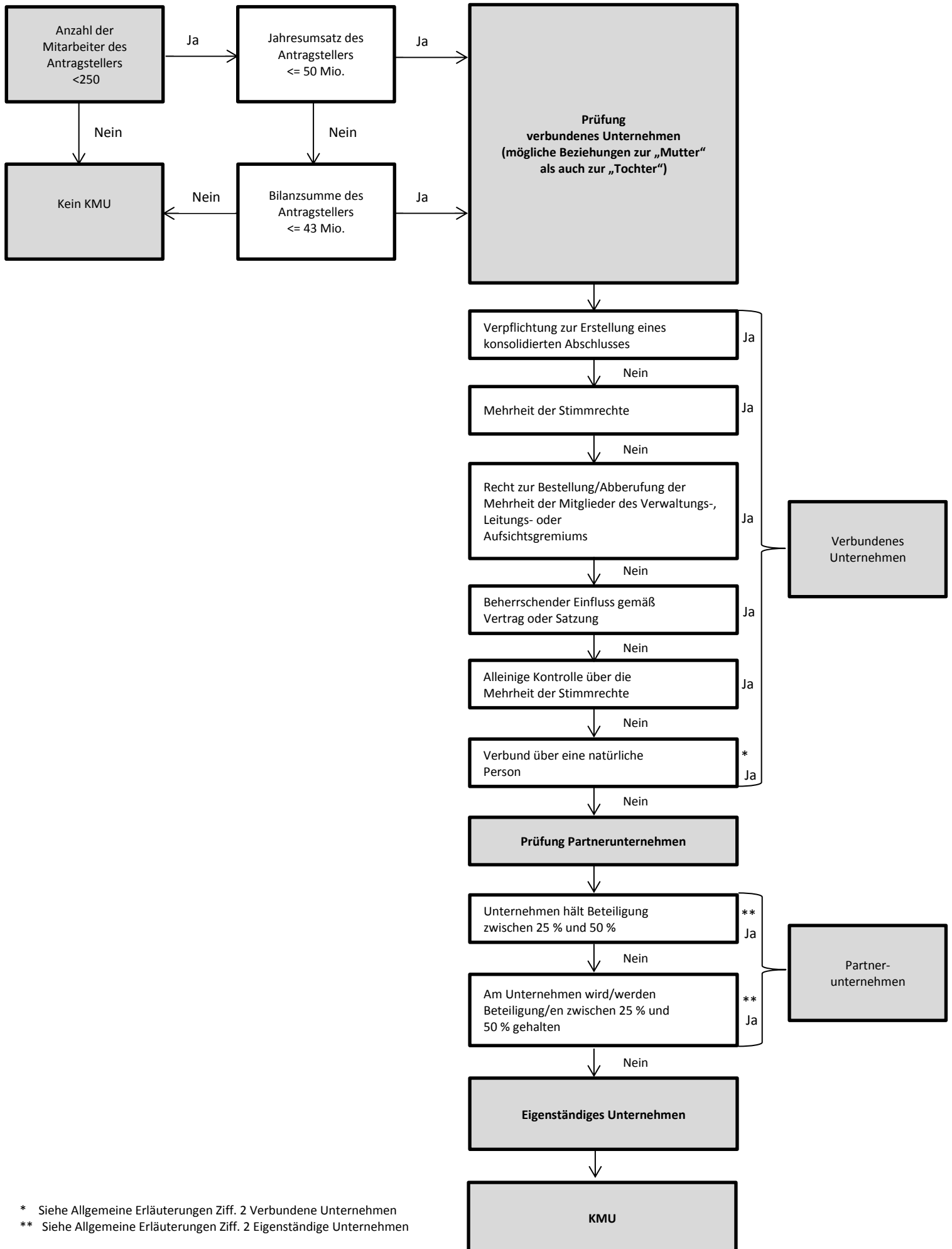
Berechnungsbogen Deckblatt (Anlage 1):

Die Ergebnisse aus allen Anhängen A und B werden automatisch auf das Deckblatt übertragen. Das Ergebnis in der **Zeile Summe** ist in das Formular **REGISTRIERUNG** zu übertragen.

5. Ergebnis

Das Antrag stellende Unternehmen ist ein KMU, wenn die Anzahl der Mitarbeiter insgesamt kleiner als 250 ist. Zudem darf die Summe der Jahresumsätze höchstens 50 Mio. Euro oder die addierten Bilanzsummen höchstens 43 Mio. Euro betragen.

Prüfschema für KMU



* Siehe Allgemeine Erläuterungen Ziff. 2 Verbundene Unternehmen
 ** Siehe Allgemeine Erläuterungen Ziff. 2 Eigenständige Unternehmen

Berechnungsschema bei verbundenen und/oder Partnerunternehmen

Anlage 6

